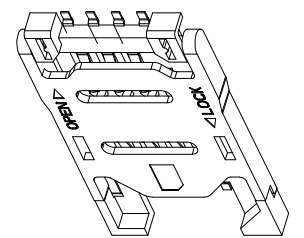


RECOMMENDED PCB LAYOUT  
GENERAL TOLERANCE ±0.05  
□ : 禁部区 Line exclusion zone

SIM卡引脚功能定义

触电极号	分 配	触电极号	分 配
C1	电源电压 VCC	C5	地 GND
C2	复位 RST	C6	编程电压 VPP
C3	时钟 CLK	C7	输入/输出 I/O
SW1	detect pin1	C8	detect pin2



**Technical Speciality**  
技术特性

Rated Voltage: 50V AC/DC Max  
额定电压: 50V AC/DC Max

Current Rating: 1.0A Max  
额定电流: 1.0A Max

Insulation Resistance: 1000MΩ Min  
绝缘电阻: 1000MΩ Min

Contact Resistance: 100mΩ Max  
接触电阻: 100mΩ Max

Withstand Voltage:  
耐压: 500V AC/minute

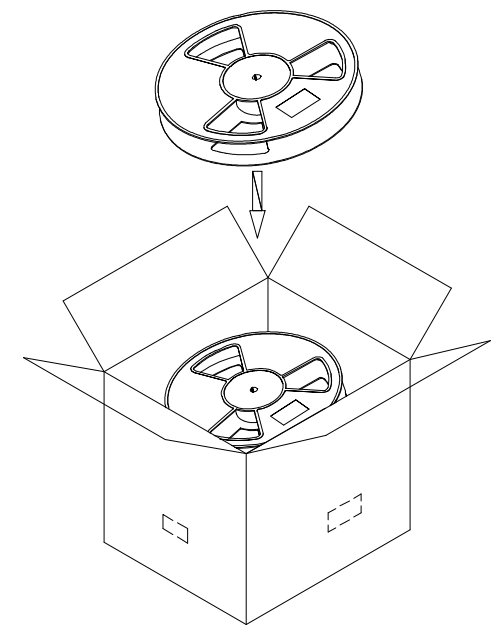
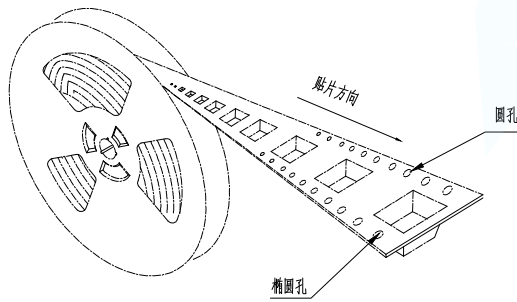
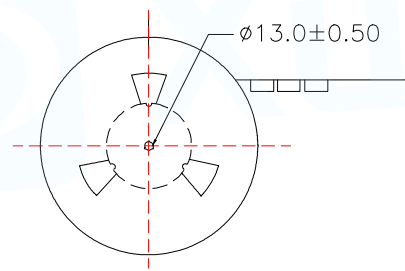
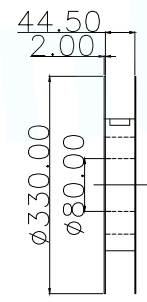
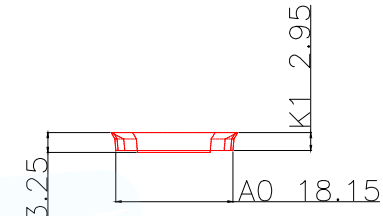
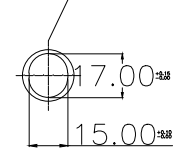
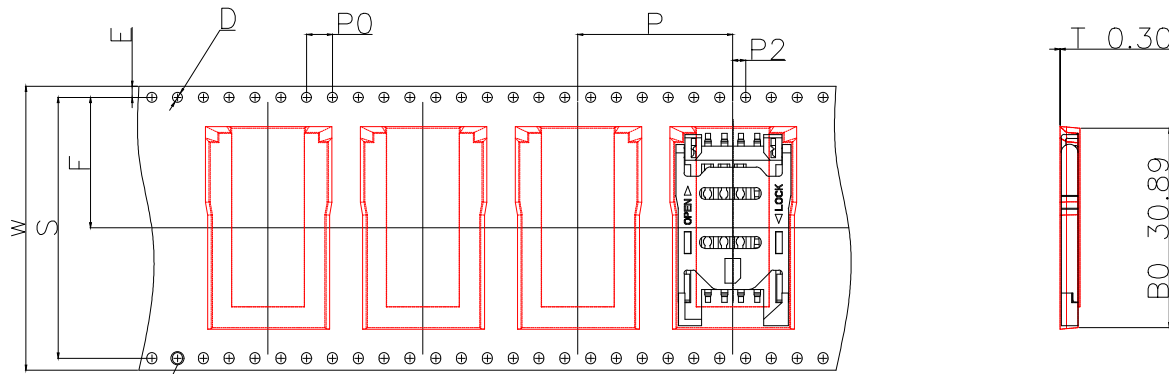
Operating Temperature: -40℃ ~ +85℃  
工作温度: -40℃ ~ +85℃

REMARKS:  
附注:

1. MATERIAL:  
材料:  
1.1 HOUSING: LCP THERMOPLASTIC  
本体: LCP 热塑性塑胶料  
COLOR: WHITE.  
颜色: 白色 / 黑色  
1.2 COVER: LCP THERMOPLASTIC  
盖子: LCP 热塑性塑胶料  
COLOR: WHITE  
颜色: 白色 / 黑色  
1.2 CONTACT: COPPER ALLOY  
接触件: 磷铜

2. PLATING:  
表面处理:  
2.1 CONTACT:  
NICKEL AND 50u" MIN. CONTACT Au", PAD  
TIN 80u" / MIN  
接触件: 镀镍高50u", 接触点金Au", 焊脚锡80u".

MANUFACTURE DWG		东莞市讯普电子科技有限公司 DongGuan XunPu Electronics Co., Ltd	
UNLESS OTHERWISE SPECIFIED TOLERANCES			TITLE: MINI SIM CARD SIM 6+2pin SW PIN
DECIMALS:	ANGLES: ±1°		PAR SIM-112J-ARDP8
X.X: ±0.15			DWN
X.XX: ±0.10			CHKD
X.XXX: ±0.05		APVD	SCALE 1:1 UNIT: MM
CUSTOMER COPY		SIZE: A4	SHEET: 1F1
			REV: A



技术要求:

1. 圆孔十个孔距离累计允许公差为±0.20mm.
2. 带长250mm内容许弯曲度1mm.
3. A0/B0尺寸由槽底0.30mm高处定义之.
4. K0尺寸由槽底内表面处至成型上表面处定义之.
5. 所有尺寸定义依循EIA-481-C系准则定义之.
6. 材料:透明PET材质.
7. 材料厚度:0.30±0.05MM.
8. 13"单卷可装长度:19.8 Meter (206模).
9. 13"单卷可装颗料:700+20psc (前后共空20格).
10. 未注明拔模斜度为5°.
11. 重点检验尺寸代号:  
W, PO, P, P2, E, F, T, A0, B0, K0.
12. 上盖带:自粘37.5\*200M/R

一盘:1.24KG  
 一箱:7.44KG+纸箱0.4KG=一箱  
 总重7.84KG  
 一箱:4200pcs/Cartron  
 纸箱规格:350\*350\*330

W	44.00	<sup>+0.30</sup> / <sub>-0.30</sub>	P	24.00	<sup>+0.10</sup> / <sub>-0.10</sub>	A0	18.15	<sup>+0.15</sup> / <sub>-0.15</sub>	B0	30.89	<sup>+0.15</sup> / <sub>-0.15</sub>
S	40.40	<sup>+0.10</sup> / <sub>-0.10</sub>	P0	4.00	<sup>+0.10</sup> / <sub>-0.10</sub>	A1		<sup>+0.15</sup> / <sub>-0.15</sub>	B1		<sup>+0.15</sup> / <sub>-0.15</sub>
E	1.75	<sup>+0.10</sup> / <sub>-0.10</sub>	P2	2.00	<sup>+0.15</sup> / <sub>-0.15</sub>	A2		<sup>+0.10</sup> / <sub>-0.10</sub>	B2		<sup>+0.10</sup> / <sub>-0.10</sub>
F	20.20	<sup>+0.15</sup> / <sub>-0.15</sub>	D0	∅1.50	<sup>+0.10</sup> / <sub>-0.00</sub>	K0	3.25	<sup>+0.10</sup> / <sub>-0.10</sub>			
T	0.30	<sup>+0.05</sup> / <sub>-0.05</sub>	D1		<sup>+0.10</sup> / <sub>-0.10</sub>	K1	2.95	<sup>+0.10</sup> / <sub>-0.10</sub>			

MANUFACTURE DWG			东莞市讯普电子科技有限公司 DongGuan XunPu Electronics Co.,Ltd	
UNLESS OTHERWISE SPECIFIED TOLERANCES			TITLE:MINI SIM CARD SIM卡盖式 6+2pin SW PIN 包装图	
DECIMALS:	ANGLES:±1°		PAR	SIM-112J-ARDP8
X.X:±0.15			DWN	
X.XX:±0.10		CHKD		
X.XXX:±0.05		APVD		
CUSTOMER COPY		SCALE:1:1	UNIT:MM	
		SIZE:A4	SHEET:1F1	REV:A